

SCHEMA TECNICA

CARATTERISTICHE:

- Eccellente riproduzione di musica e parlato
- Facilità di installazione
- Stile moderno e discreto
- Cavo di collegamento integrato
- Possibilità di cablaggio loop-through

DP1-BC10E-1 è un potente proiettore sonoro bidirezionale da 10W per la riproduzione di musica e parlato di alta qualità sia in interni che in esterni. I due altoparlanti rivolti in direzioni opposte sono adatti per applicazioni quali tunnel, lunghi corridoi e centri commerciali. Il design all'avanguardia si adatta perfettamente sia agli ambienti moderni che tradizionali. Il proiettore di suono è adatto all'uso con sistemi di allarme vocale.

Certificazioni e Omologazioni

Garanzia di qualità

Tutti gli altoparlanti Dynacord sono progettati per garantire un funzionamento continuo di 100 ore a potenza nominale, in conformità allo standard IEC 268-5 PHC (Power Handling Capacity - Capacità di mantenimento potenza). Dynacord ha anche sviluppato il test SAFE (Simulated Acoustical Feedback Exposure – Simulata esposizione al feedback acustico) per dimostrare che gli altoparlanti possono resistere ad una potenza nominale doppia per brevi periodi. Ciò assicura un'affidabilità elevata anche in condizioni estreme, con una maggiore soddisfazione per il cliente, una durata più lunga ed una riduzione in termini di incidenza di guasti e decadimento nelle prestazioni.

Aspetti relativi alla sicurezza

Come per tutti i prodotti Dynacord, anche per questo modello è stata dedicata particolare attenzione affinché vengano soddisfatti i più elevati standard di sicurezza. Tutti i componenti in ABS sono autoestinguenti (secondo UL 94 V 0) Questo altoparlante è conforme ai requisiti di sicurezza ed installazione definiti dallo standard EN 60065 e BS 5839-8.

Protezione da acqua e polvere	Conforme allo standard IEC 60529, IP 65
Emergenza	Conforme agli standard EN 54-24 / BS 5839-8 / EN 60849

Regione	Certificazione
Europa	CE

DP1-BC10E-1

Proiettore Sonoro Unidirezionale



Funzioni di base

Ottima qualità sonora

L'uso di driver di alta qualità in combinazione con funzioni di filtro avanzate, consente di ottenere una riproduzione del suono molto naturale.

Altoparlante per allarmi vocali

Gli altoparlanti per allarmi vocali sono progettati specificatamente per l'uso in edifici nei quali le prestazioni dei sistemi per la trasmissione di annunci sono regolate da normative. Il modello DP1-BC10E è progettato per l'uso nei sistemi di allarme vocale ed è conforme agli standard britannici BS 5839-8. Il proiettore di suono è precablato per l'uso con una scheda di supervisione della linea e dell'altoparlante montata esternamente. L'altoparlante dispone di una protezione integrata per garantire che, in caso di incendio, un danno all'altoparlante non provochi un guasto del circuito al quale è collegato. In tal modo, l'integrità del sistema è garantita e gli altoparlanti di altre zone possono ancora essere utilizzati per informare le persone della situazione che si sta verificando. L'altoparlante dispone di morsettiera in ceramica, un fusibile termico e resistente al calore e di un cablaggio resistente alle alte temperature.

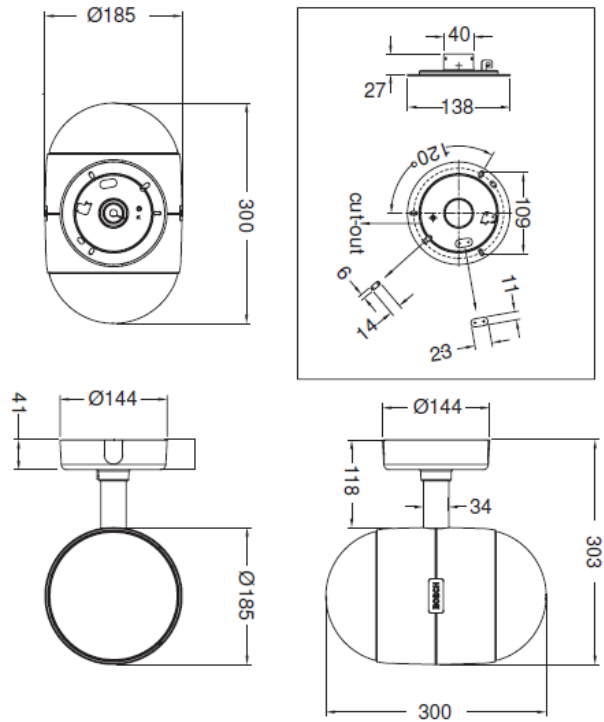
Il proiettore di suono è realizzato in materiale ABS autoestinguente ad alta resistenza conforme alla classe UL 94 V 0, con finitura bianco opaco.

Montaggio

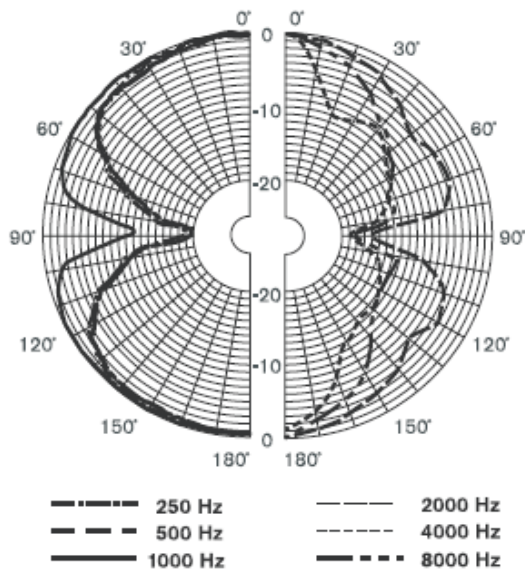
La facilità di installazione è conseguita tramite l'innovativo metodo di montaggio: inizialmente la piastra di montaggio viene fissata alla parete o al soffitto, quindi un cavo di sicurezza viene collegato alla piastra di montaggio, permettendo all'installatore di appendere temporaneamente l'altoparlante durante l'installazione. Dopo avere effettuato le connessioni, il proiettore audio può essere fissato alla piastra di montaggio ed è possibile stabilire e fissare la direzione. Una piastra ricopre le viti ed i cavi elettrici. Grazie alla sua versatilità, la staffa di montaggio consente al proiettore di sonoro di essere diretto orizzontalmente. La piastra di copertura è dotata di due cavi, o ingressi da 16mm (fornitura standard) in direzioni opposte, adatti per un cablaggio loop-through.

Impostazione della potenza

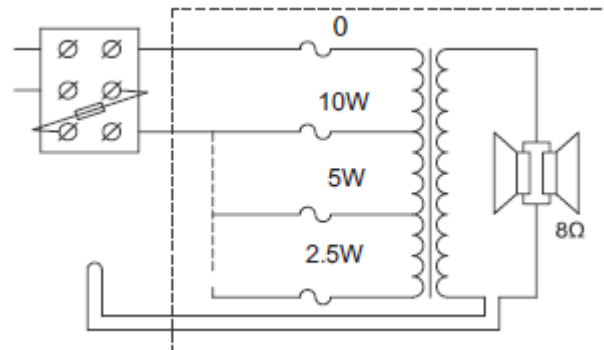
Per il collegamento elettrico viene fornita una morsettiera in ceramica. L'altoparlante è collegato come standard a potenza massima. E' possibile selezionare mezza potenza o un quarto di potenza, collegando il cavo di colore opportuno al blocco terminale.



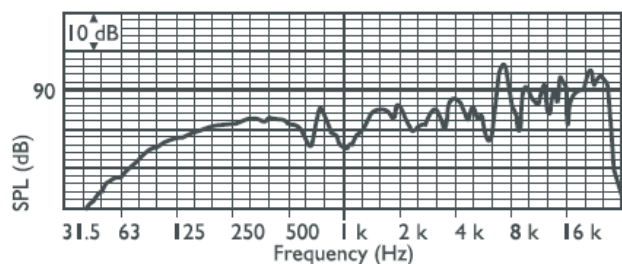
Dimensioni in mm



Schema Polare (misurato con il rumore rosa)



Schema circuitale



Risposta in Frequenza

SPECIFICHE TECNICHE

Specifiche Elettriche*

Potenza massima	15 W
Potenza nominale	10 / 5 / 2,5 W
Livello di pressione sonora a 10 W / 1 W (1 kHz, 1 m)	90 dB / 80 dB (SPL)
Angolo di apertura a 1 kHz / 4 kHz (-6 dB)	165° / 60°
Gamma frequenze effettiva (-10 dB)	da 75 Hz a 20 kHz
Tensione nominale	100 V
Impedenza nominale	1000 ohm
Connettore	Terminale a vite a 3 poli

*Prestazioni e dati tecnici conformi alla normativa IEC 60268-5

Specifiche Meccaniche

Dimensioni (P x L)	185 x 297 mm
Peso	3 kg
Colore	Bianco (RAL 9010)
Materiale	ABS

Specifiche Ambientali

Temperatura di esercizio	Da -25 °C a +55 °C
Temperatura di stoccaggio	Da -40 °C a +70 °C
Umidità relativa	< 95%